

MÜNCHENHOCH

5

LOCATION

FACTS & FIGURES



WILLKOMMEN ÜBER DEN DÄCHERN VON MÜNCHEN

Im Herzen der letzten zentralen Stadtentwicklung in München, dem ehemaligen Pfanni-Gelände, entsteht ein innerstädtisches Mischgebiet, in dem sich das Leben, Wohnen, Arbeiten sowie die Kultur nachhaltig für München entwickelt – das sogenannte Werksviertel.

Zentrale Bausteine dieser Stadtentwicklung sind die vormaligen Betriebsgebäude von Pfanni. Seit Jahren nach Ihrer Kernnutzung – was die Herstellung von Kartoffel-Produkten und deren Verlagerung außerhalb der Stadt war – werden sie auf verschiedenste Art genutzt. In der Neuentwicklung des Areals wurden diese ehemaligen Werkgebäude entkernt, saniert, aufgestockt, erweitert und für Ihre neuen Aufgaben ausgestattet.

Das WERK3 ist das Herzstück des Areals und bildet mit dem 6-geschößigen Kopfbau den visuellen und inhaltlichen Anker der Entwicklung. In einer mehrgeschossigen Staffelung bieten die Räumlichkeiten von MÜNCHEN HOCH5 ein einzigartiges Ensemble von attraktiven Raumfolgen, die unterschiedlich genutzt werden können.

Mit 1.088 Quadratmetern Gesamtfläche erstreckt sich die Location über drei Ebenen. Modernes Design mit rauem Industriecharme und großzügige Loft-Flächen prägen ihr Erscheinungsbild. Darüber hinaus sind alle Räume miteinander verbunden, flexibel kombinierbar und ausgestattet mit modernster Infrastruktur. Für die nötige Weitsicht sorgt zuletzt der spektakuläre Blick über die Stadt bis in die Alpen.

***MÜNCHEN HOCH5 bietet Freiraum für zeitgemäße Erlebnisse
voller Inspiration, Bewegung und Perspektivenwechsel und ist eine einzigartige Plattform
für Kommunikation, Ideenaustausch und Kreativität.***





DAS 3-RAUMKONZEPT - FLEXIBEL KOMBINIERBAR

FREIRAUM

Kernstück von MÜNCHEN HOCH5 ist der Freiraum, der Dank riesiger Fensterflächen beinahe grenzenlos wirkt. Spektakuläre Inszenierungen, moderne Konferenzen oder ein inspirierendes Get-Together – der Freiraum bietet mit einer Fläche von 369 qm und einer technischer Ausstattung auf Top-Niveau einen vielseitig einsetzbaren Raum.

- 369qm
- Gala Dinner (runde Tische): 250 Pax
- Gala Dinner (Tafeln): 300 Pax
- Reihenbestuhlung: 320 Pax
- 7 Meter Deckenhöhe
- Elektrische Fahrzeugplattform
- Sichtbeton Boden
- Blick auf die Frauenkirche

ROOFTOP BAR

Die moderne Bar lädt ihre Gäste ein zum Genießen und sich Austauschen – indoor und outdoor und mit einzigartigem 360-Grad-Blick über die Stadt München. Die Rooftop Bar bringt Abwechslung in die Veranstaltungen, sei es für ein Meet & Greet, als Break-out Area oder anschließender Partyarea. Auch separat gemietet, ist sie perfekt geeignet für den intensiven Austausch während kleinerer Tagungen, Brainstorming Sessions und Workshops in kreativer Umgebung.

- 183qm
- Gala Dinner (Tafeln): 60 Pax
- Reihenbestuhlung: 70 Pax
- Konzert (Stehplätze): 150 Pax
- Voll eingerichtete Bar
- Rücklaufküche

DACHLAND

Zu den wohl schönsten Plätzen der Stadt zählt das Dachland auf den Ebenen 6 & 7 des WERK3. Das Dachland ist eine moderne Outdoor-Fläche mit Blick bis zur Zugspitze am Horizont.

- 543qm
- 2 Ebenen (6. & 7. Obergeschoss)
- Co2-neutraler Bambusboden
- 10 Meter Pool
- Angrenzende Schafswiese



FREIRAUM

EBENE 5

369 qm

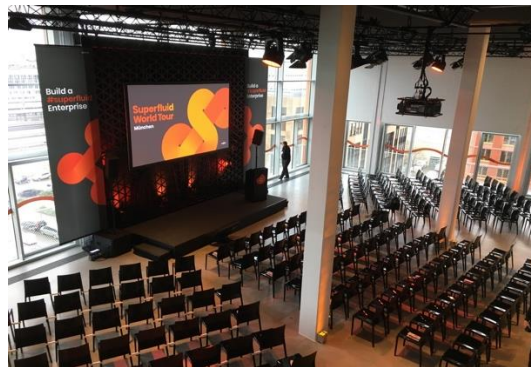
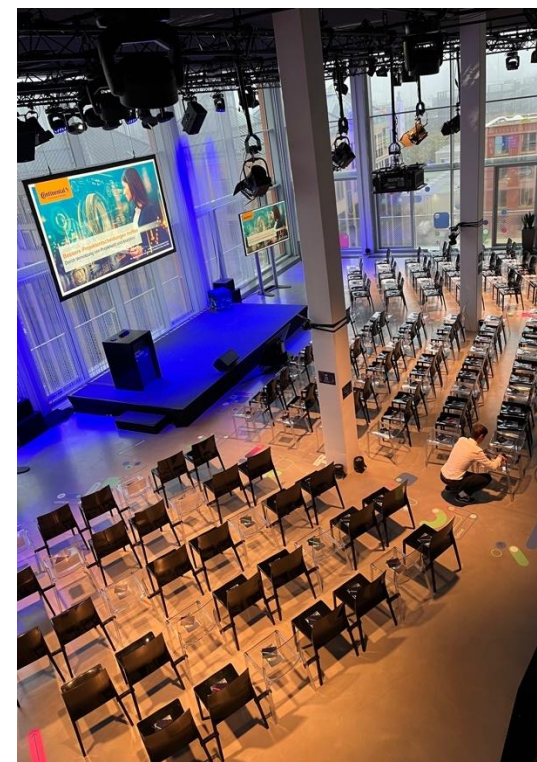


FREIRAUM

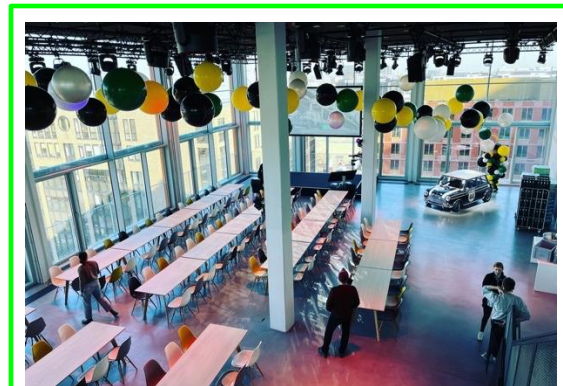
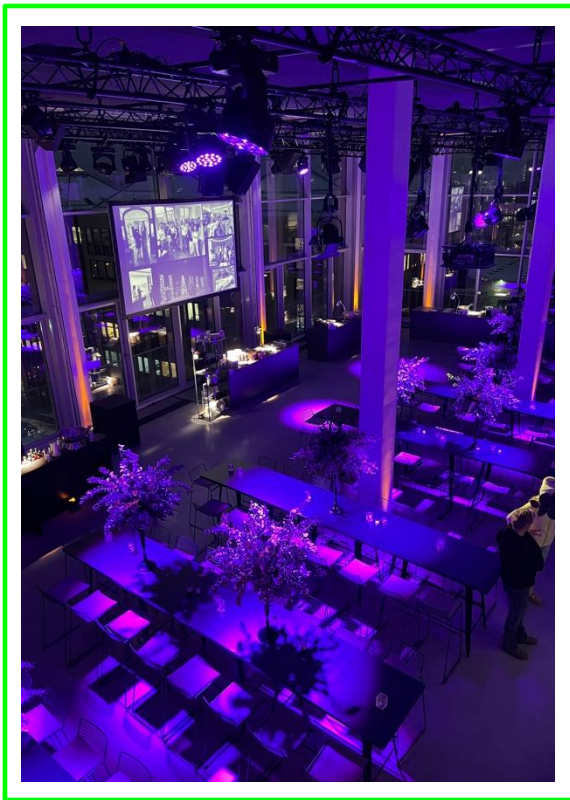
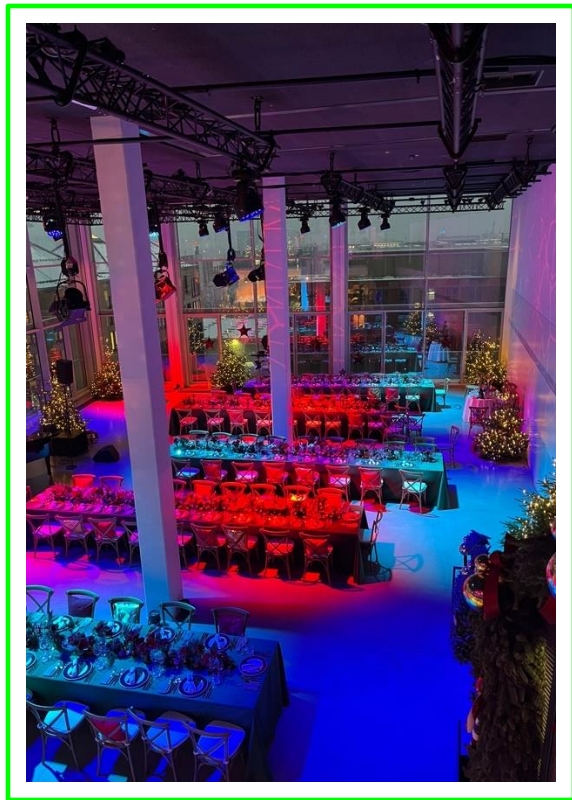
EBENE 5

369 qm

DER FREIRAUM – Konferenzbestuhlung – 369qm



DER FREIRAUM – Abendveranstaltung – 369qm





ROOFTOP

BAR

EBENE 6

183 qm



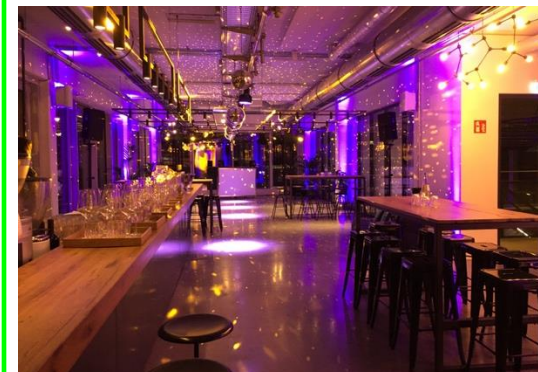
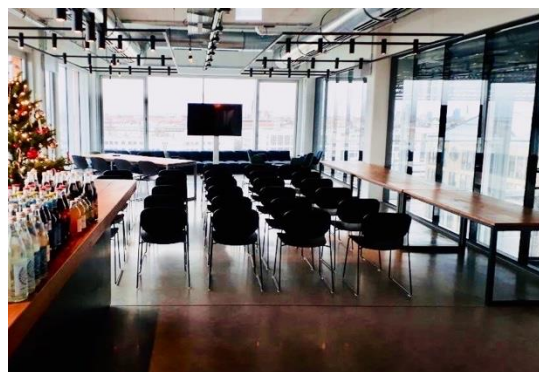
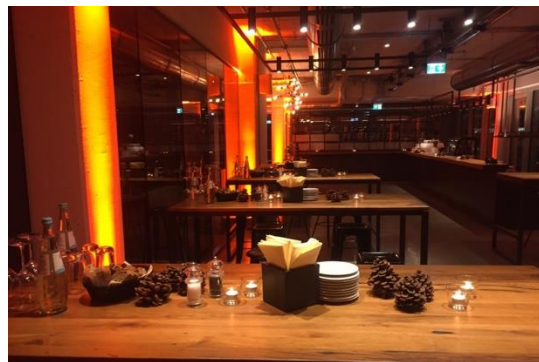
ROOFTOP

BAR

EBENE 6

183 qm

DIE ROOFTOP BAR - 183qm





DACHLAND

EBENEN

6 & 7

543qm



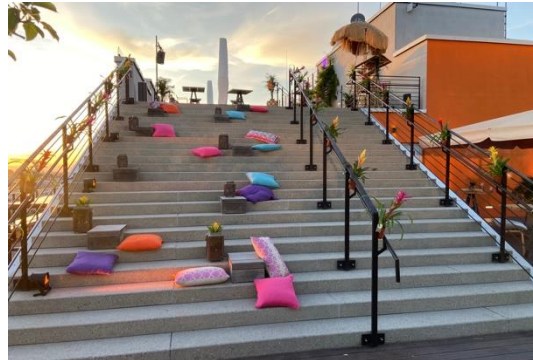
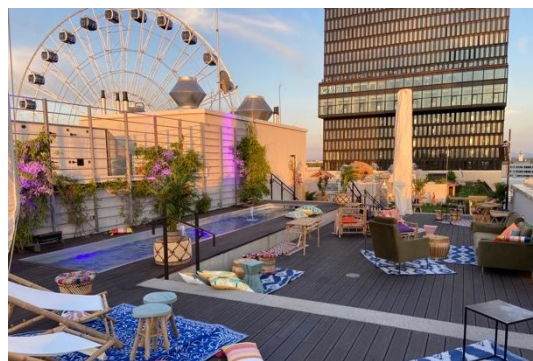
DACHLAND

EBENEN

6 & 7

543qm

DAS DACHLAND - 543qm



MEDIEN-TECHNIK

STROMANSCHLÜSSE

Eventraum Boden:	3 x 16 A, 3 x 32 A
Eventraum Decke:	3 x 16 A, 3 x 32 A, 1 x 63 A
Bar:	Schuko Steckdosen
Garten:	2 x 63 A
Regieraum:	1 x 32 A, 1 x 63 A, 1 x 125 A
Mögliche Gesamtleistung:	160 kW

SIGNALSTRECKEN

100 CAT 7 Signalanbindungen
78 Glasfaseranbindungen

HÄNGEPUNKTE

58 Schwerlasthängepunkte an der Decke.
Traglast: 150 kg

W-LAN

W-LAN ist in der gesamten Location verfügbar

INFRASTRUKTUR

VOLLVERDUNKLUNGSANLAGE (98%) an allen 3 Fensterfronten (über 7 Meter Höhe)

AUFZÜGE

Personenaufzug / Lastenaufzug groß (44 PAX bzw. ca. 3t):
h: 2,2 m b: 2,0 m t: 2,95 m

Personenaufzug klein (14 PAX):
h: 2,2 m b: 1,1 m t: 2,1 m

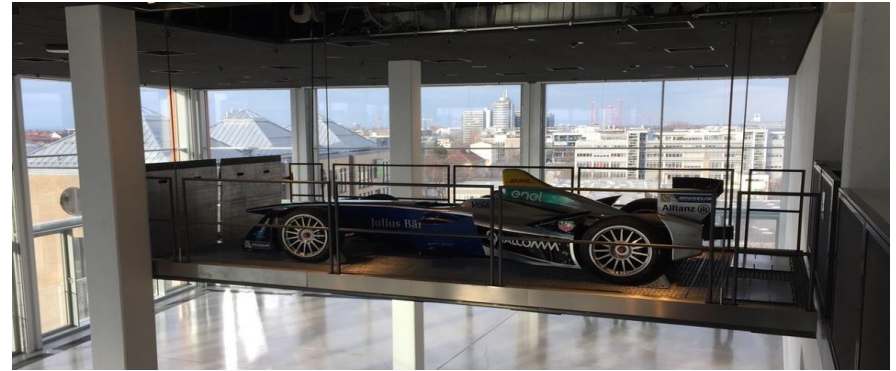
PLATTFORM zum Einbringen eines Fahrzeuges: bis 3 t

PARKEN

Direkt unter dem WERK3 finden unsere Gäste eine Tiefgarage mit ca. 400 Stellplätzen

Fahrzeugeinbringung

Bis zu 5 Fahrzeuge können im Freiraum und 3 weitere auf der Terrasse ausgestellt werden. Die Einbringung erfolgt zunächst mit dem Kran auf die Terrasse; um in den 5. Stock / den Freiraum zu gelangen, steht die Fahrzeugplattform zur Verfügung.



FACTS & FIGURES

ZELT.

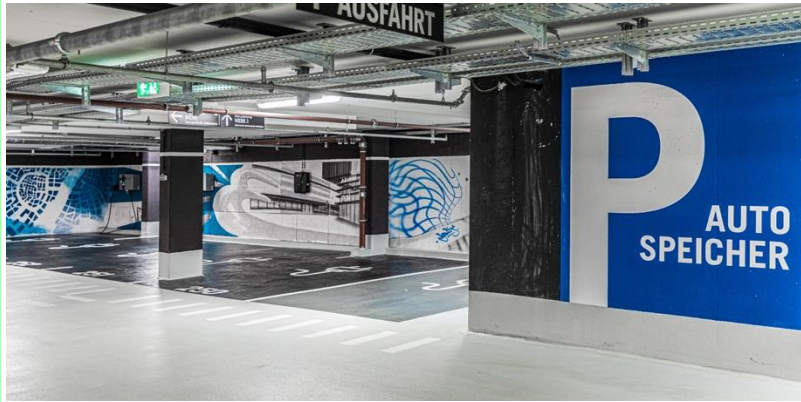
Durch eine zusätzliche Zeltkonstruktion auf der Terrasse lässt sich ein weiterer Raum mit ca.100 qm erschließen, der z.B. für Workshop, Breakout Area oder einen weiteren Ausstellungsbereich genutzt werden kann.



FACTS & FIGURES

Parken

Direkt unter dem WERK3 finden unsere Gäste eine Tiefgarage mit ca. 400 Stellplätzen



EXCLUSIVE PARTNER



Veranstaltungstechnik – LIVETEC.

Livetec versteht sich als Full-Service-Anbieter für professionelle Veranstaltungstechnik und Eventbauten.

Mit mehr als 25 Jahren Erfahrung in der Planung und Umsetzung von Events jeder Art und Größe bietet Livetec maßgeschneiderte Lösungen für jeden Anlass – von kleinen Meetings bis hin zu großen Konferenzen, Messeauftritten, Produktinszenierungen, Corporate-Events und Live-Entertainment.

Fred Weingart hat die technische Infrastruktur 2015 geplant und gebaut. Er betreut exklusiv die Location und kennt die Gegebenheiten und Möglichkeiten bei MH5 wie kein zweiter.

Livetec GmbH
Fred Weingart
Mobil +49 175 2202230
f.weingart@livetec.tv



PREFERRED PARTNER

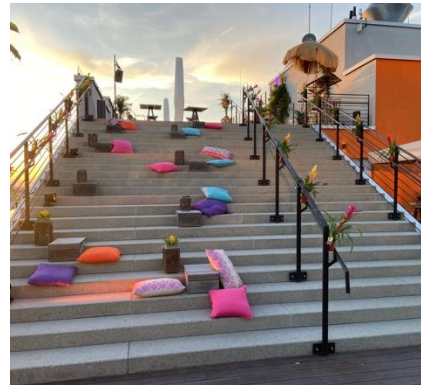
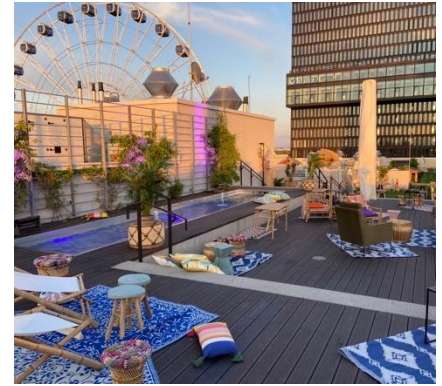
Eventdekoration- REGINE PILZ.

Regine Pilz überzeugt durch ihre beeindruckende Vielseitigkeit und kreative Expertise. Mit viel Feingefühl und Liebe zum Detail setzt sie jedes Eventmotto individuell und maßgeschneidert um. Ob modern, elegant und seriös oder minimalistisch und cool – Regine und ihr Team verstehen es, unsere Räume in ein einzigartiges Ambiente zu verwandeln, das perfekt auf die Wünsche und Bedürfnisse unserer Kunden abgestimmt ist.

Treten Sie mit Regine Pilz in Kontakt und erzählen Sie ihr von Ihrem Vorhaben:

Regine Pilz Eventdekoration
Mobil +49 152 2672228
mail@reginepilz.de

Weitere Inspirationen finden Sie auch auf dem Instagramkanal: www.instagram.com/reginepilz/



PREFERRED PARTNER

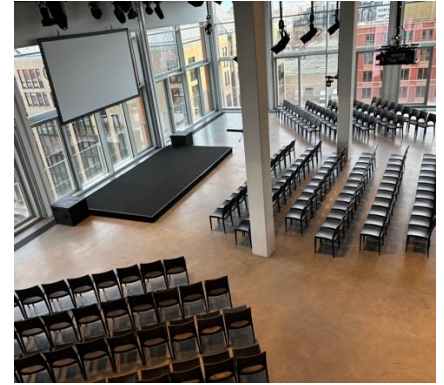
Mietmobilar, Tabletop – MIETGESCHIRR & MEHR.

Wenn es um schönes Mobiliar geht, bietet MIETGESCHIRR & MEHR eine vielfältige Auswahl an Möglichkeiten.

Ob Galadinner, Konferenz oder Sommerfest auf der Terrasse – die Experten von MIETGESCHIRR & MEHR beraten Sie gerne und erstellen Ihnen ein maßgeschneidertes Angebot aus ihrem vielseitigen Portfolio.

Dank seiner langjährigen Erfahrung bei MH5 kennt Fabian Zawadke die Gegebenheiten vor Ort bestens und kann Sie umfassend und kompetent beraten.

MIETGESCHIRR & MEHR
Fabian Zawadke
Mobil +49 176 63309620
f.zawadke@mietgeschirr.de



PREFERRED PARTNER

Catering- DALLMAYR.

Dallmayr unterstützt Sie ganzheitlich von Planung bis zur Durchführung Ihres Events. Ob ein gesetztes Galadinner, Konferenz-Catering oder ein Barbecue für ein Sommerfest auf der Terrasse – das Münchener Traditionsunternehmen sorgt mit seinem hervorragendem Service- und Küchenteam für die perfekte Umsetzung Ihrer Veranstaltung auf höchstem Niveau.

Treten Sie in Kontakt und lassen Sie sich inspirieren und ein auf Ihre Bedarfe zugeschnittenes Angebot unterbreiten:

DALLMAYR CATERING
Antonia Gramann
Mobil +49 170 7013768
antonia.gramann@dallmayr.de



PREFERRED PARTNER

Catering- MAGIC CHEFS.

Die Kollegen von Magic Chefs sind ein langjähriger Partner von MH5.

Nennen Sie den Magic Chefs den Anlass und sie verzaubern Ihre Veranstaltung mit dem passenden kulinarischen Erlebnis. Gerne erstellt Ihnen Frau Amann ein individuelles, hochwertiges Food-Konzept für ihre Veranstaltung.

Treten Sie in Kontakt und lassen Sie sich überzeugen:

MAGIC CHEFS
Alina Amann
Mobil +49 173 4330791
AA@MAGIC-CHEFS.DE



PREFERRED PARTNER

Werksviertel Bräu – DAS VIERTEL BIER.

Seit 22.02.2022 belebt das Werksviertel Bräu die uralte Münchner Tradition der Stadtviertel Brauereien neu. Die Familienbrauerei im Herzen des Werksviertel-Mitte, setzt auf ehrliches Handwerk, eine nachhaltige Produktion und regionale Zutaten.

Die Braumeisterin kreierte durch das von der Pique auf erlernte Brauhandwerk ein einzigartiges naturtrübes, goldgelbes Bier.

Das Werksviertel Bräu - Ein Bier von Menschen für Menschen.

Das Werksviertel Bräu im Fass, mit den original Steinkrügen oder in der 0,25l Flasche können Sie für Ihr Event unter folgendem Kontakt bestellen:

Angelika Grübel

Mobil +49 162 1337595

angelika.gruebel@werksviertel-braeu.de



STANDORT



Im WERK3
Atelierstraße 10
81671 München

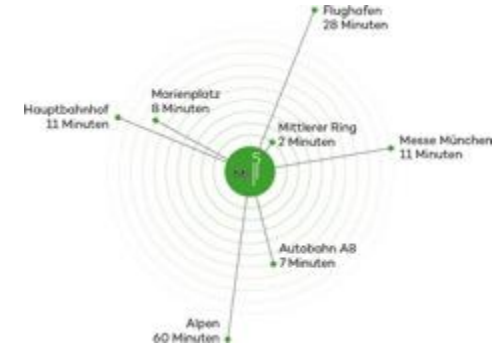
ANSPRECHPARTNER

MÜNCHEN HOCH5 GmbH
Atelierstraße 10
81671 München

Yumi Nothas
Tel.: +49 172 899 66 19
Yumi@muenchenhoch5.de

Greta Mayer-Uellner
Tel.: +49 151 196 615 216
greta@muenchenhoch5.de

www.muenchenhoch5.de



WIR
FREUEN UNS AUF IHRE
ANFRAGE